

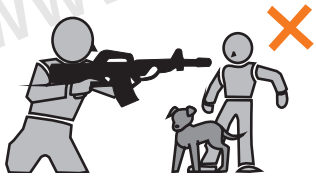
Für eine sichere Handhabung lesen Sie die Anleitung vor dem Gebrauch sorgfältig durch und beachten Sie die Sicherheitshinweise!



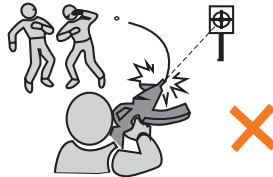
Verwenden Sie nur hochwertige BB's. Benutzen Sie BB's niemals mehrfach.



Schauen Sie niemals direkt in den Lauf. Es können sich immer noch BB's darin befinden.



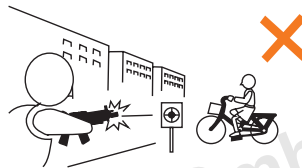
Zielen und schießen Sie niemals auf Menschen oder Tiere. Sichern Sie stets die Waffe.



Halten Sie die Waffe niemals seitlich. Durch das Spin-Up System können die BB's eine Kurve fliegen.



Zeigen Sie die Waffe niemals in der Öffentlichkeit. Ändern Sie niemals die Farbe der Waffe.



Schießen Sie nur auf einem abgegrenzten Gelände, auf dem keine unbeteiligten Personen getroffen werden können.



Halten Sie die Waffe immer in eine sichere Richtung! Es können sich auch ohne Magazin Kugeln in der Waffe befinden.



Führen Sie die Waffe ausschließlich gesichert, ungeladen und in einem verschlossenen Behältnis mit sich.

**G-S-G**  
PREMIUM BRANDS

**Vertrieb:**  
German Sport Guns GmbH  
Auf den Geeren 23  
D-59469 Ense

info@germansportguns.de  
www.germansportguns.de  
Tel: +49 (0) 2938 | 97839-0



Art. Nr. 208300



Art. Nr. 208301



Art. Nr. 208302

## BEDIENUNGSANLEITUNG



### WARNHINWEISE

- Achtung: Dies ist kein Spielzeug
- Mindestalter: 18 Jahre
- Tragen Sie immer eine Schutzbrille.
- Schießen Sie nicht auf harte Oberflächen.
- Lesen Sie vor der Benutzung die Anleitung.
- Zeigen Sie die Waffe nicht in der Öffentlichkeit.

# ANLEITUNG

# ANLEITUNG



**GESICHERT**



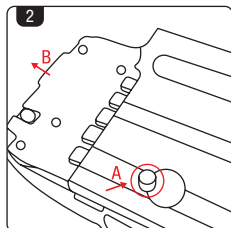
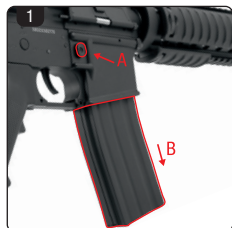
**SCHUSSBEREIT**

## SICHERUNG

Die Sicherung befindet sich oberhalb des Abzugs. Entsichern Sie die Waffe immer erst kurz vor der Schussabgabe.

Befindet sich die Sicherung in der Position „SAFE“ ist die Waffe gesichert. Um die Waffe zu entsichern, bringen Sie die Sicherung in die Position „Semi“.

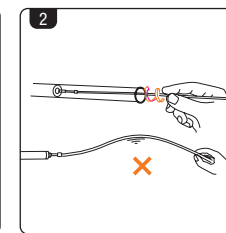
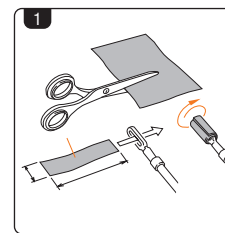
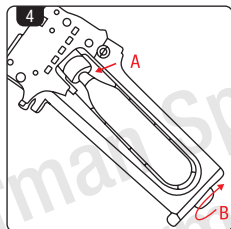
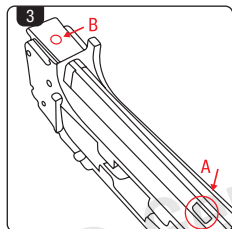
**BETÄTIGEN SIE DEN ABZUG NICHT, WÄHREND SIE DIE SICHERUNG BEWEGEN.**



## MAGAZIN ENTFERNEN UND CO<sub>2</sub> KAPSEL EINSETZEN

1. Drücken Sie den Magazin­knopf (A) und entnehmen Sie das Magazin (B).
2. Betätigen Sie den Knopf (A) und entfernen Sie die Abdeckung des Magazins, um dieses zu laden.
3. Ziehen Sie die Feder bis nach unten (A) und befüllen Sie das Magazin.
4. Legen Sie die CO<sub>2</sub>-Kapsel in das CO<sub>2</sub>-Fach ein. Drehen Sie das Ver­schluss­system im Uhrzeigersinn, um die Kapsel zu aktivieren. Montieren Sie die Abdeckung des Magazins.
5. Schieben Sie das Magazin in den unteren Teil des Griffstücks, bis ein Klick-Geräusch zu hören ist.

**ACHTEN SIE DARAUF, DIE WAFFE VORHER ZU SICHERN**



## REINIGUNG DER WAFFE

1. Schneiden Sie einen Stoffstreifen passend auf 3 x 10 cm zurecht. Führen Sie ihn anschließend durch den Reinigungstab und wickeln ihn in voller Länge um.
2. Halten Sie den Stab mittig und führen Sie ihn mit einer Drehbewegung in den Lauf ein. Halten Sie den Stab so weit vorne wie möglich.

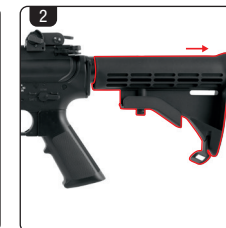
**DIE WAFFE MUSS REGELMÄSSIG GEREINIGT WERDEN. ALLE BEWEGLICHEN TEILE SOLLTEN IN REGELMÄSSIGEN ABSTÄNDEN MIT SILIKON-SPRAY BEHANDELT WERDEN, UM EINE LANGE LEBENSDAUER DER WAFFE ZU GEWÄHRLEISTEN.**



## SCHIESSEN

1. Schieben Sie die Sicherung an die Position „Semi“.
2. Betätigen Sie anschließend den Abzug. Sichern Sie die Waffe, nachdem Sie mit der Schussabgabe fertig sind.

**ACHTUNG: ACHTEN SIE AUF EIN FREIES UND SICHERES SCHUSSFELD**



## EINSTELLEN DES SCHAFTS

1. Halten Sie den Hebel gedrückt.
2. Ziehen Sie den Schaft mit dem gedrückten Hebel in eine beliebige Position.

© German Sport Guns GmbH  
www.germansportguns.de